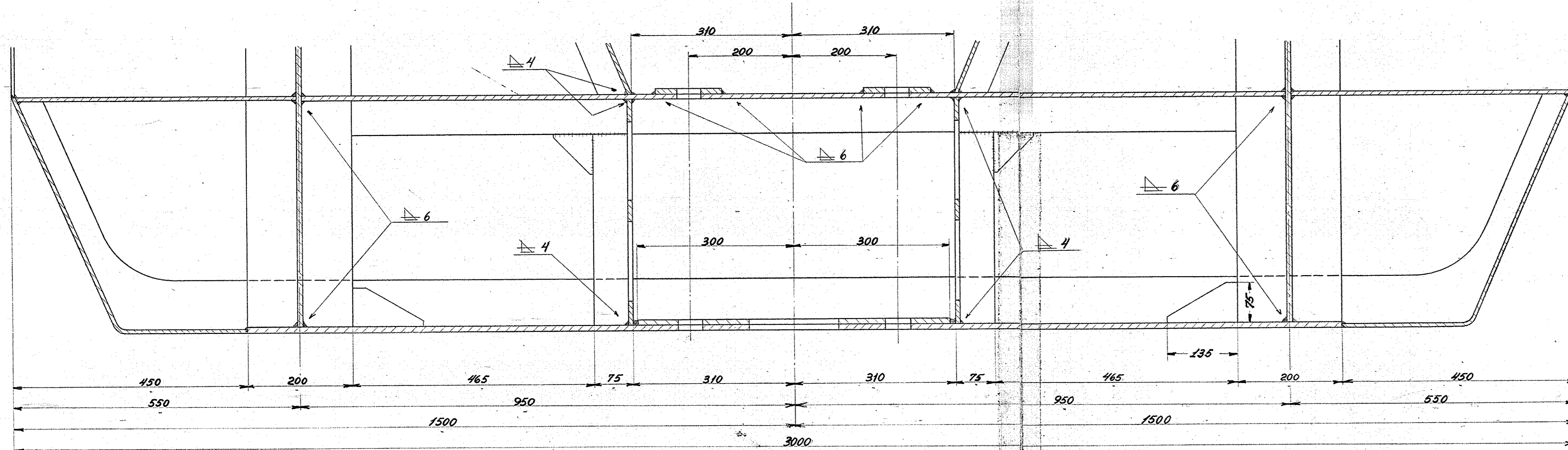


Angående pos. nr. se tegn. 302L-9.011



Pos. nr. henviser til tegn. 302L-9.011

						4			
						3			
						2			
						1			
Stk.	Benævnelse	Pos.	Materiale kvalitet	Model nr. eller materiale størrelse	rå færdig Vægt/stk.				
Tegn. <i>EU-19-2-52</i>	Rev. <i>E.P. 23/2.58</i>	At. <i>WZ.</i>	Målestok: 1:5						
Kalk.	Norm.	Dato							
Dato	Statistisk	Indeks							
Tegn. Pos. 13 tilføjet (henvis. og pos. 14) a.						FRICHS			
Anvendelse						Stykke nr.			
Diesel-el. 375.hk. loko.									
Tegningens benævnelse						Tegningens nummer			
Arrangement af pufferplanke.						302L-9.010.			
						Indeks: <i>aw</i>			